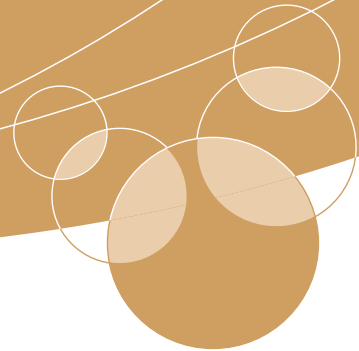


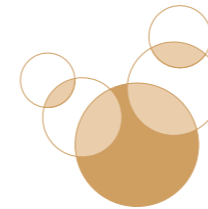


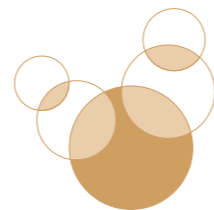
BETRIEBSWIRTSCHAFTLICHE
BERATUNG



EFFEKTIV UND EFFIZIENT FÜR DEN WETTBEWERB RÜSTEN

Mit zunehmendem Wettbewerb und Druck seitens der Banken sehen sich kleine wie mittelständische Unternehmer heute ständig mit neuen betriebswirtschaftlichen Herausforderungen konfrontiert. Und gerade dann, wenn Sie als Unternehmer oder Geschäftsführer durch Ihr Tagesgeschäft nahezu ausgelastet sind, fehlt es an Zeit, dringend erforderliche Kenntnisse zu vertiefen und zu aktualisieren. Ohne fundierte und zeitgemäße Entscheidungshilfen jedoch lässt sich auf Marktbewegungen, Umsatzrückgänge, Kreditkürzungen oder Fehlinvestitionen nicht dynamisch reagieren. Sichern Sie also Ihren Erfolg und nutzen Sie einfach das umfassende betriebswirtschaftliche Know-how unserer Kanzlei.





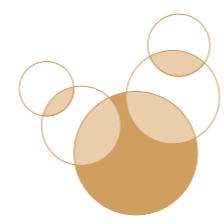
S E R I Ö S U N D W I R T S C H A F T L I C H

Nur kontinuierliches und vorausschauendes betriebswirtschaftliches Management hilft Ihnen Ihre unternehmerischen Aufgaben rationell zu lösen und kritischen Situationen wirksam vorzubeugen. Ihr Vorteil: Anders als andere Unternehmer haben Sie mit uns bereits einen fachkompetenten wie vertrauten Berater und Partner an Ihrer Seite. Wir kennen nicht nur Ihre persönlichen Ziele sowie die strukturellen und finanziellen Gegebenheiten Ihres Unternehmens, sondern auch alle relevanten Zahlen und Fakten im Detail. Daher können wir möglichen Fehlplanungen und Entwicklungsstockungen frühzeitig entgegensteuern und bestehende Probleme sofort angehen. Zeitsparend, kostengünstig und unabhängig.

Q U A L I F I Z I E R T U N D Z E I T G E M Ä ß

Neben Ihnen hat niemand tieferen Einblick in die besonderen Aufgabenstellungen und Herausforderungen Ihres Unternehmens als wir. Und seit jeher beraten wir Sie als Steuerkanzlei auch unter betriebswirtschaftlichen Aspekten. Denn steuerliche Belange und Fragen der Unternehmensführung sind heute so eng miteinander verzahnt, dass optimales steuerliches Agieren stets betriebswirtschaftlicher Expertise bedarf. Aufgrund unserer Ausbildung, großer Praxiserfahrung und permanenter Fortbildung ist unser Kanzleiteam bestens qualifiziert, um für Sie auch darüber hinaus umfassende betriebswirtschaftliche Leistungen zu erbringen. Und zwar immer auf dem aktuellen Stand der Dinge.





SICHER UND ZIELSTREBIG

Da wir als Steuerberater nur am langfristigen Erfolg Ihres Unternehmens interessiert sind, können Sie sich auch auf die konsequente Weitsicht unseres betriebswirtschaftlichen Engagements verlassen. Dank unseres leistungsstarken Expertennetzwerkes verfügen wir über die personelle Kompetenz sowie die technische Ausstattung höchst anspruchsvolle Berechnungen und Beratungen durchzuführen. Gemeinsam mit Ihnen als Mandanten entwickeln wir neue Unternehmenskonzepte, kontrollieren deren Umsetzung und korrigieren, wenn nötig, umgehend die Strategie. So stärken Sie Ihre Wettbewerbsposition und erreichen Ihre Ziele schneller.



LEISTUNGSSTARK & UNIVERSSELL

Unsere betriebswirtschaftlichen
Beratungsfelder im Überblick:

- Kosten-, Rentabilitäts- und Liquiditäts-Controlling
- Rechnungswesen, Finanzbuchhaltung und Zahlungsverkehr
- Investitions-, Finanzierungs-, und Ausschüttungspolitik
- Unternehmensanalyse, Unternehmensbewertung
- externe Betriebsvergleiche
- strategische Unternehmensplanung
- Existenzgründung, Unternehmensgestaltung
- Rechtsformwahl
- Standortwahl
- private und betriebliche Vermögensplanung
- Unternehmensspaltung, -nachfolge, Fusion, Betriebsaufgabe
- Organisation, insbesondere im Bereich EDV
- Subvention, Sanierung, Insolvenz
- Personalsuche, -führung, -organisation
- Bilanzanalysen
- Bankrating, Basel II
- Vorbereitung und Begleitung von Bankgesprächen
- Interims-Jahresabschlüsse





THISSEN HEENEN
STEUERKANZLEI

SIEMENSSTRABE 31 · D-47533 KLEVE · TEL +49-2821-7780-0 · FAX +49-2821-7780-40
WWW.THISSEN-HEENEN.DE · KANZLEI@STB-THISSEN.DE